

BESLUX MAZIVÁ

MAZIVÁ KOMPLEX HLINÍKA

Mazivá Komplex hliníka, na báze minerálneho oleja, hlavnou charakteristikou je: vysoká čerpatelnosť a vynikajúce správanie proti teplote.

Produkt	NGLI	Penetrácia	Olej	Bod skvapalnenia	Pracovná teplota	Poznámky
G.B. ALCO M-000	000	445/475	minerálny	N.A	-40°/100°C	
G.B. ALCO M-00	00	400/430	minerálny	N.A	-20°/150°C	

Extra kvapalina tuky pre kúpele (prevodovky) a uzavretom okruhu.

G.B. ALCO M-1	1	310/340	minerálny	230°C	-20°/150°C	
G.B. ALCO H-2/MF	2	265/295	minerálny	250°C	-10°/160°C	Metal .modrý
G.B. ALCO EH-1/MF	1	310/340	minerálny	240°C	-10°/160°C(180)	Tmavo modrý
G.B. ALCO EH-2/MF	2	265/295	minerálny	250°C	-10°/160°C(180)	Tmavo modrý

Mazivá formulované s extra vysokou viskozitou minerálneho oleja. Extra lepkavý.

MAZIVÁ SULFONÁT VÁPNIKA

Vynikajúce proti korózne vlastnosti, vysoká odolnosť proti vode, veľmi vysoká nosnosť a vysoká mechanická pracovná stabilita.

Produkt	NGLI	Penetrácia	Olej	Bod skvapalnenia	Pracovná teplota	Zaťaženie
G.B. SULPLEX M-2/PLUS	2	265/295	minerálny	>270°C	-15°/160°C	>600
G.B. SULPLEX H-2/PLUS	2	265/295	minerálny	>270°C	-15°/160°C	>700
G.B. SULPLEX H-1/2PLUS	1 / 2	280/310	minerálny	>270°C	-15°/160°C	>700
G.B. SULPLEX ROPE-00	00	400/430	minerálny	>270°C	-15°/160°C	>500

MAZIVÁ KOMPLEX BÁRIA

Vysoká odolnosť voči vode a chemickým látkam, vynikajúce správanie na vysokú teplotu.

Produkt	NGLI	Penetrácia	Olej	Bod skvapalnenia	Pracovná teplota	Poznámky
G.B. PLEX BAR L-2	2	265/290	Minerál.	220°C	-15°/150°C	Vysoké zaťaženie
G.B. PLEX BAR M-2/1	2/1	290/310	Minerál.	220°C	-15°/150°C	Vysoké zaťaženie
G.B. PLEX BAR M-2	2	265/258	Minerál.	220°C	-15°/150°C	Vysoké zaťaženie

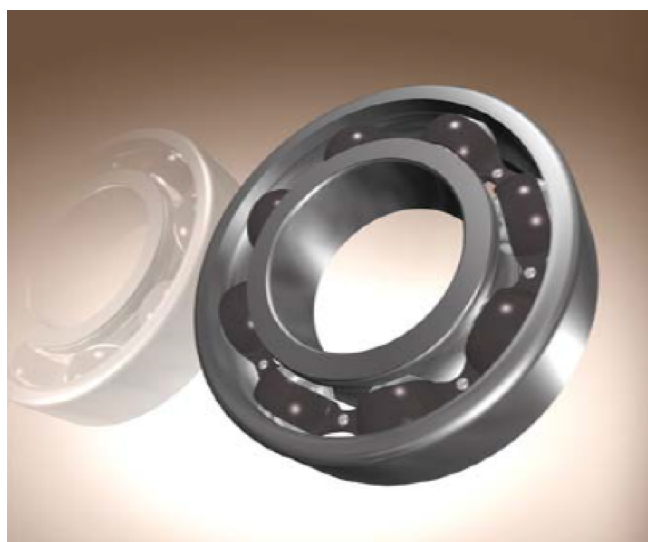
G.B. WHITE M-2	2/1	280/310	Minerál.	220°C	-15°/150°C	biely
G.B. PLEX BAR H-2	2	265/290	Minerál.	220°C	-15°/150°C(170)	príľnavý
G.B. PLEX BAR EH-1/2 G	1/2	290/310	Syntet.	220°C	-15°/150°C	Pevné mazanie
G.B. PLEX BAR LH-1/2 G	1/2	290/310	Syntet.	220°C	-15°/150°C	Pevné mazanie
G.B. PLEX BAR L-2/S	2	265/295	Syntet.	220°C	-50°/150°C	Vysoká rýchlosť

Špeciálne na ihlové ložiská a ďalšie ústrojenstva, pracujúce pri veľmi vysokej rýchlosti. Rýchlostný faktor (Dn) = 10⁶

MAZIVÁ KOMPLEX LÍTHIUM

Majú vysokú mechanickú a tepelnú stabilitu. Vhodné pre použitie na veľmi zaťažené ložiská a pracujúce pri vysokej teplote.

Produkt	NGLI	Penetrácia	Olej	Bod skvapalnenia	Pracovná teplota	Poznámky
G.B. PLEX H-2	2	265/295	Minerál.	240°C	-10°/150°C	
G.B. PLEX H-2/G	2	265/295	Minerál.	260°C	-20°/150°C	S grafitom
G.B. PLEX EH-2	2	265/295	Minerál.	240°C	-15°/150°C	
G.B. PLEX EH-1/G	1	310/340	Minerál.	240°C	-15°/150°C	S grafitom
G.B. PLEX EH-2/G	2	265/295	Minerál.	240°C	-15°/150°C	S grafitom
G.B. LIPLEX H-1-2/S	1/2	290/320	Syntet.	250°C	-40°/180°C	Vysoká viskozita
G.B. LIPLEX m-1-2/S	1/2	290/320	Syntet.	250°C	-40°/180°C	
G.B. PLEX H-2/S	2	265/295	Syntet.	250°C	-30°/180°C	Vysoká teplota
G.B. PLEX L-2/S	2	265/295	Syntet.	240°C	-55°/150°C	Vysoká rýchlosť
G.B. PLEX H-2 KT	2	265/295	Minerál.	>220°C	-20°/150°C	KOMATSU apl.
G.B. LIPLEX EH-2/G	2	265/295	Minerál.	>240°C	-15°/150°C	Vysoké zaťaženie
G.B. PLEX H-2 VT	2	265/295	Minerál.	>240°C	-10°/150°C	Vysoké zaťaženie
G.B. PLEX M-2/BM	2	265/295	Minerál.	>240°C	-20°/150°C	Vysoká teplota
G.B. LIPLEX L-1/2 STF	1/2	290/320	Syntet.	>250°C	-40°/180°C	PTFE



MAZIVÁ KOMPLEX SODÍKA

Vysoký výkon, minerálny olej, príľnavosť. Vhodné pre mechanizmy pracujúce pri vysokej rýchlosti a vysokom zaťažení. Obsahuje molybdén bi-sulfátu, poskytujúce vlastnosti nůdzového mazania.

Produkt	NGLI	Penetrácia	Olej	Bod skvapalnenia	Pracovná teplota	Poznámky
G.B. PLEX NA M-2/BM Špeciálne pre elektromery a mazanie	2	265/295	Minerál.	240°C	-10°/150°C	MoS ₂ (MOLY)

ventilátorov						
G.B. PLEX NA H-3/BM Špeciálne pre plynové kohútiky a mazanie ventilov. Obsahuje molybdén bi-sulfátu(MOLY) (MoS ₂)	3	220/250	Minerál.	230°C	-10°/160°C	MoS ₂ (MOLY)

MAZIVÁ BEZ METALICKÉHO MYDLA

Vhodné pre prácu vo vysokých teplotách. Možno ho rozdeliť do dvoch skupín: **Anorganické mazivá** a **Poly-močoviny**.

ANORGANICKÉ MAZIVÁ

Vhodné pre aplikáciu pri vysokých teplotách. Nemajú bod skvapalnenia, to znamená, že sa nikdy netopia. Sú tiež nazývané „netaviace mazivá“.

produkt	NGLI	penetrácia	olej	Pracovná teplota	Tuhé mazivo
G.BESLUX VHT/S	2	275/295	Syntet.	-35°/200°C(220)	MoS ₂ (MOLY)
G.BESLUX VHT/NE	2	275/295	Syntet.	-35°/200°C(220)	MoS ₂ (MOLY)
G.BESLUX TF M-2/S	2	265/295	Syntet.	-40°/200°C	PTFE

Mazivo na báze syntetického oleja s vysokým obsahom PTFE, vynikajúcimi vlastnosťami: antioxidant, proti opotrebeniu a proti korózii. Zelenej farby.

MAZIVÁ S POLYMOČOVINOU

Vysoko výkonný tuk, dlhá životnosť, určený pre prácu s vysokými teplotami, zaťaženie a vodou.

Produkt	NGLI	Penetrácia	Olej	Bod skvapalnenia	Pracovná teplota	Poznámky
G.B. KOMPLEX M-0	0	355/385	Minerál.	>220°C	-20°/150°C	
G.B. KOMPLEX M-1	1	310/340	Minerál.	>220°C	-20°/150°C	
G.B. KOMPLEX M-1/2	1/2	290/310	Minerál.	>220°C	-20°/150°C	
G.B. KOMPLEX M-2	2	265/295	Minerál.	>220°C	-20°/150°C	
G.B. KOMPLEX H-1/2	1/2	300/320	Polosynt.	>270°C	-20°/150°C	
G.B. KOMPLEX H-300	1/2	290/310	Syntet.	>220°C	-15°/135°C	
G.B. KOMPLEX ALFA 0/1	0/1	340/360	Syntet.	>250°C	-50°/180°C	Modrá farba
G.B. KOMPLEX ALFA II	2	255/295	Syntet.	>250°C	-50°/180°C	Modrá farba
G.B. KOMPLEX HT-2/S	2	265/295	Syntet.	>250°C	-20°/200°C(220)	
G.B. KOMPLEX M-2/1 STF Spíňa Robert Bosch štandard DT 3G0217 Typ B	1/2	280/330	Syntet.	270°C	-40°/180°C	PTFE

produkt	NGLI	penetrácia	olej	Pracovná teplota	Tuhé mazivo
G.B. KOMPLEX HT-2/G	2	265/295	Syntet.	-20°/230°C	Si
G.B. KOMPLEX DHP LT-1	1	310/340	polosynt.	-45°/180°C	No
G.B. KOMPLEX DPH LT-2	2	265/295	Syntet.	-45°/180°C	No

produkt	NGLI	penetrácia	olej	Bod skvapalnenia	Pracovná teplota
G.B. KOMPLEX SC Špeciálny tuk pre oceľové kontinuálne liatie.	1	310/340	polosynt.	>250°C	-20°/160°C(180)
G.B. KOMPLEX H-2/BS	2	265/295	Minerál.	>220°C	-10°/150°C

SILIKÓNOVÉ MAZIVÁ

Silikónové tuky s rôznymi zahusťovadlami majú vysokú tepelnú a mechanickú stabilitu, aby mohli pracovať v širokom rozsahu pracovných teplôt, od veľmi nízkych až po veľmi vysoké teploty.

SILIKÓNOVÉ MAZIVÁ NA LOŽISKÁ

Produkt	NGLI	Penetrácia	Zahusťovadlo	Bod skvapalnenia	Pracovná teplota	Poznámky
G.B. BESSIL L-2	2	265/295	Li mydlo	>200°C	-73°/180°C	Slonová kosť
G.B. BESSIL AT-2	2	265/295	Li komplex	>250°C	-40°/220°C	hnedá
G.B. BESSIL AT-2/BM	1/2	280/310	Li komplex	>250°C	-50°/250°C	MoS ₂ (MOLY)

Produkt	NGLI	Penetrácia	Olej	Bod skvapalnenia	Pracovná teplota	Poznámky
G.B. BESSIL M-1/TF PLUS	1	310/340	silikón	>300°C	-50°/250°C	PTFE

SILIKÓNOVÉ ANORGANICKÉ MAZIVÁ INŠTALATÉRSKE, NSF H1, SCHVÁLENÉ S WCRS

Produkt	NGLI	Penetrácia	Zahusťovadlo	Pracovná teplota
G.B. BESSIL EH-000	000	445/475	PTFE	-50°/180°C
G.B. BESSIL EH-00	00	400/430	PTFE + kremeň	-45°/180°C
G.B. BESSIL EH-1	1	310/340	Kremeň	-40°/200°C
G.B. BESSIL EH-3	3	210/220	PTFE + kremeň	-35°/200°C

PERFLUOROVANÉ MAZIVÁ

Mazivo na základe syntetického oleja per-fluorované, kde nie je bod topenia. Má vynikajúce správanie pri vysokej teplote a vysokom zaťažení. Sú odolné proti chemickým činidlám, kyselín a lúhom, vode a pare. Mazanie: ložiská kolies, na dopravníky a pece vozy, mechanizmy v styku s kyslíkom, kyseliny, lúhy, rozpúšťadlá, plynový olej, palivo-olej, atď. Dlhá životnosť v extrémnych agresívnych pracovných podmienkach.

produkt	NGLI	penetrácia	zahusťovadlo	Bod skvapalnenia	Pracovná teplota
G.B. FLUOR H-1	1	310/340	PTFE	N.A.	-37°/260°C(280)
G.B. FLUOR H-2	2	265/295	PTFE	N.A.	-25°/260°C(280)

G.B. FLUOR H-2/3	2/3	245/265	PTFE	N.A	-25°/260°C(280)
G.B. FLUOR H-3	3	220/250	PTFE	N.A	-25°/260°C(280)
G.B. FLUOR HT-2	2	265/295	Kremeň	N.A	-25°/260°C(280)

BIOLOGICKY ODBÚRATEĽNÉ MAZIVÁ

Mazivá vyrobené s rastlinným olejom, majú vysoké mazacie schopnosti a o hodnote 80% alebo vyššie testy bio-degradovateľnosti CEC L33 A-93.

Produkt	NGLI	Penetrácia	Zahusťova- lo	Olej	Pracovná teplota	Poznámky
G.B. BIOGREASE M-1/G	1	310/340	Li mydlo	Prír. ester	-30°/80°C	S grafitom
G.B. BIOGREASE M-2HT	2	265/295	Li mydlo	Prír. ester	-25°/120°C	
G.B. BIOGREASE M-00/G	00	400/430	Li mydlo	Prír. ester	-20°/120°C	S grafitom
G.B. BIOGREASE M-000/G	000	445/475	Anorganické	Prír. ester	-30°/80°C	S grafitom
G.B. BIOGREASE L-000/G	000	445/475	Anorganické	Prír. ester	-25°/80°C	S grafitom
G.B. BIORAIL M-000	000	445/475	Li mydlo	Syntet.	-40°/80°C	Bez pevných
G.B. GRAFOL AL FLUID	000	400/500	Anorgan.	Syntet.	-30°/180°C	S grafitom

MAZIVÁ BESLUX PRE ŠPECIÁLNE POUŽITIE A APLIKÁCIE

MAZIVÁ PRE POTRAVINÁRSKY PRIEMYSEL

Mazivo používané všade tam, kde je riziko náhodného kontaktu pri spracovaní výrobkov (potraviny, nápoje, lieky, atď.) alebo jeho balení.

Uvedené na zozname NFS schválených mazív ako .NFS H1

Pre viac informácií je k dispozícii katalóg : Špeciálne mazivá pre potravinársky priemysel

Produkt	NGLI	Penetrácia	Olej	zahusťova- dlo	Bod skvapal- nia	Pracovná teplota
G.B. CAPLEX M-00 ATOX	00	400/430	Biely olej	Al komplex	200°C	-20°/130°C
G.B. CAPLEX M-0 ATOX	0	355/385	Biely olej	Al komplex	220°C	-20°/130°C(15 0)
G.B. CAPLEX M-1 ATOX	1	310/340	Biely olej	Al komplex	240°C	-20°/130°C(15 0)
G.B. CAPLEX m-2 ATOX Všeobecný účel. tuk pre ložiská a mechanizmy pracujúcich v bežných podmienkach.	2	265/295	Biely olej	Al komplex	250°C	-20°/130°C(15 0)
G.B. ATOX TF/S s PTFE	2	250/280	Syntet.	Anorganické	N.A.	-40°/180°C(20 0)
G.B. ATOX ASP/2 Špeciálny tuk pre mechanizmy s extrémnou záťažou	2	265/295	Polosyn- tet.	Al komplex	250°C	-20°/150°C
G.B. ATOX H 2/3	2/3	250/280	Syntet.	Al komplex	250°C	-40°/180°C
G.B. ATOX H 1/2	1/2	290/310	Syntet.	Al komplex	240°C	-40°/180°C
G.B. ATOX M-00	00	400/430	Syntet.	Al komplex	>220°C	-50°/120°C

G.B. CAPLEX M-000 ATOX	000	445/475	Polosyn- tet.	komplex	ND	-20°/130°C
G.B. PRESS MILL SX	2/1	290/320	Syntet.	Ca sulfonát	>270°C	-30°/180°C
G.B. ATOX BT-2 Špeciálne mazivo pre veľmi nízke teploty mazania. Všeobecné mazanie mraziacich liniek.	2	265/295	Syntet.	Ca mydlo	>130°C	-70°/100°C
G.B. WHITE FOOD GR. Netaviaci tuk pre mazanie ložísk a všeobecné použitie. Belavá farba.	2	265/295	Biely olej	Anorganické	N.A.	-15°/120°C

BESLUX CROWN MAZIVÁ PRE OTVORENÉ PREVODY

G. BESLUX CROWN" je rad výrobkov so špeciálnym zložením pre otvorené prevody a reťazové kolesá v cementárskom priemysle, oceľarskom priemysle, baníctve a chemikáliách. Sú to mazivá s komplex hliníkom, vysokokvalitným grafitom.

PRODUKTY:

- G.B. CROWN H-1/R
- G.B. CROWN H-00/R
- G.B. CROWN H-0
- G.B. CROWN H-0 PLUS
- G.B. CROWN H-1000
- G.B. CROWN H-1500 PLUS
- G.B. CROWN H-3000
- G.B. CROWN R FLUID
- G.B. CROWN M FLUID
- G.B. CROWN M FLUID PLUS
- G.B. CROWN L FLUID
- G.B. CROWN RPR
- G.B. HEAVY MILL PLUS
- G.B. CROWN HEAVY MILL
- G.B. CROWN WHITE EH-2

Pre viac informácií žiadajte „ BESLUX CROWN mazivá, pre otvorené prevody.

BESLUX MAZIVÁ PODĽA NORIEM

Tu nájdete celý rad mazív vyrábaných podľa áut a výrobcov automobilov-dielov. Sú tu schválené produkty pre špecifické aplikácie, na základe špecifických noriem.

Produkt	NGLI	Penetrácia	Olej	zahusťovadlo	Bod skvapalnenia	Pracovná teplota
G.B. PLEX 380	2	265/295	Syntet.	Li mydlo	190°C	-55°/140°C
Špeciálny tuk, ktoré sú určené pre prácu pri veľmi nízkych teplotách. Podľa normy BOSCH 5.994.380.000						
G.B. PLEX RT-2	2	265/295	polosyn- tet.	Li mydlo	>180°C	-40°/100°C

Špeciálny tuk pre nízke teploty. Špeciálne určený pre mazanie auto-dielov.

Spĺňa normu ROBERT BOSCH FT 1013-AKV-E0010.

G.B. PLEX 735	2	265/295	polosyn- tet.	Li mydlo	>180°C	-40°/125°C
----------------------	---	---------	------------------	----------	--------	------------

Špeciálny tuk s anti-koróznou, antioxidantmi a EP prísadami, pre nízke pracovné teploty.

Spĺňa normu VOLKSWAGEN TL-VW 735.

G.B. PLEX 745	1/2	300/320	polosyn- tet.	Ca mydlo	>135°C	-50°/100°C
----------------------	-----	---------	------------------	----------	--------	------------

Špeciálne mazivo určené pre mazanie zámkov, kĺbov a, malé mechanizmy, v širokom rozsahu prevádzkových teplôt od -50 ° C do 100 ° C.

Spĺňa normu VOLKSWAGEN VW-TL 745.

G.B. FRIPLEX L-2/S	2	265/295	syntet.	Li mydlo	180°C	-70°/130°C
---------------------------	---	---------	---------	----------	-------	------------

Spĺňa normy MIL-G-23827B, NATO Cod. G-354

G.B. PLEX 778A	2	265/295	syntet.	Li mydlo	180°C	-55°/150°C
-----------------------	---	---------	---------	----------	-------	------------

Vysoko účinné mazivo určené pre mechanizmy, prevádzkovaných v širokom rozsahu teplôt. Dlhá životnosť mazanie.

Spĺňa normy VOLKSWAGEN TLW 778/A a NES M-5009 Typ NLT-2(NISSAN).

G.B. PLEX 778 A/BM	1/2	280/310	syntet.	Li mydlo	180°C	-55°/150°C
---------------------------	-----	---------	---------	----------	-------	------------

Rovnaké ako G. BESLUX PLEX 778 / A, obsahujúci Molybdén bi-sulfidu.

Schválený pre NISSAN 30503 Y-9500.

G.B. PLEX 778 A/300

Extra syntetická mazacia tekutina, na základe G. BESLUX PLEX 778 / A. Špeciálne vyvinutý pre penetrácie, Mazanie, spekané ložiská, hlavne z ocele a bronzu.

Vlastnosti :

Penetrácia pri -50 °C:> 280

Dynamická viskozita pri teplote 25 ° C : 300 -450 mP.s

Pracovná teplota : -50 / 180 ° C

Produkt	NGLI	Penetrácia	Olej	zahusťovadlo	Bod skvapalnenia	Pracovná teplota
G.B. PLEX DPH 8113	2	265/295	Syntet.	Li mydlo	Min.193°C	-55°/150°C

Špeciálny tuk pre mazanie kovo-plastových kontaktov. Riadenie auta na elektrický pohon.

Schválené pre DELPHI-TRW.

RÔZNE

Produkt	NGLI	Penetrácia	Olej	zahusťovadlo	Bod skvapalnenia	Pracovná teplota
G.B. BMX H-1	1	310/340	Miner.	Li mydlo	180°C	-15°/130°C(300)

S MOS₂ (MOLY). Špeciálny tuk s molybdén di-sulfitom na mazanie mechanizmov vystaveným veľmi vysokému zaťaženiu, otrasy, zaťaženie a vibráciám, ako je napríklad môže dôjsť v type Maina spojok.

G.B. ELG-163	1/2	290/310	Polosynt.	Li mydlo	>250°C	-40°/150°C
---------------------	-----	---------	-----------	----------	--------	------------

Špeciálny tuk pre široký rozsah pracovných teplôt. Špeciálne určený pre práčky, tlmiče, mazanie auto-komponentov, ručné brzdy,

G.B. CONTACT L-3/S	3	220/250	synt.	Li mydlo	180°C	-65°/130°C
---------------------------	---	---------	-------	----------	-------	------------

Špeciálny tuk s vysokou chemickou a tepelnou stabilitou so syntetickým olejom, ktorý je určený pre mazanie a ochranu elektrických kontaktov. Vynikajúca protikorózna ochrana.

G.B. ELG-38	2/3	250/280	Minerál.	Anorganické	N.A.	-20°/140°C
--------------------	-----	---------	----------	-------------	------	------------

Špeciálne mazacie oleje s vysokou tepelnou a chemickou stabilitou pre mazanie elektrických kontaktov. S vysokým obsahom pevných látok.

G.B. ELG-20	<000		Miner.	Al komplex	N.A.	-15°/130°C
--------------------	------	--	--------	------------	------	------------

Veľmi tekutý a ľahko čerpatelný tuk, pre centrálné mazacie systémy s dlhými trúbkami. ČERVENÁ FARBA.

G.B. SINCART M-00	00	400/430	Syntet.	Li mydlo	185°C	-45°/150°C
--------------------------	----	---------	---------	----------	-------	------------

Špeciálne vysoko výkonné plastické mazivo na báze P.A.G určený pre mazanie uzatvorených prevodov. Dlhá životnosť.

G.B. SINGEAR M-00	00	390/420	polosyn- tet.	Anorganické	N.A.	-30°/140°C
--------------------------	----	---------	------------------	-------------	------	------------

Vysoko výkonný tuk na báze minerálneho oleja + esteru, určené pre mazanie uzavretých prevodov. Dlhá životnosť.

G.B. WHITE BEARING GR.	2	265/295	Miner.	Li mydlo	180°C	-30°/120°C
-------------------------------	---	---------	--------	----------	-------	------------

Ložiskové mazivo bielej farby.

G.B. GFG	1	310/340	polosyn- tet.	Anorganické	N.A.	-10°/150°C
-----------------	---	---------	------------------	-------------	------	------------

Špeciálny tuk s vysokou priľnavosťou a odolnosťou. Obsahuje Molybdén sulfát a E.P. prísady. Voľný asfaltu a ťažkých kovov. Určený pre ručné mazanie, štetcom alebo stierkou, akéhokoľvek typu otvorených prevodov a kruhových ozubených kolies, hlavne malé a stredné otvorené prevody.

G.B. KBL	00/00 0	420/450	Minerál.	Anorganické	N.A.	-10°/150°C(45 0)
-----------------	------------	---------	----------	-------------	------	---------------------

Veľmi špeciálne mazivo s di-sulfidom molybdénu určené na mazanie a údržbu oceľových káblov.

G.B. GEARLUB EH-00	00/00 0	430/465	Miner.	Li mydlo	ND	-10°/100°C
---------------------------	------------	---------	--------	----------	----	------------

Tekutý tuk s vysokou odolnosťou proti zaťaženiu FZG> 12. Špeciálne pre mazanie prevodoviek.

BESLUX PASTY

Pasty BESLUX je rad produktov s vysokým obsahom pevných látok veľmi vysokej kvality. Sú používané najmä proti zadreniu a tuhé mazivá pre tie druhy mechanizmov a pracovné podmienky, kde môžu byť požadované.

Produkt	penetrá- cia	farba	Pracovná teplota	Pevné látky
G.B. WHITE LUB.PASTE	220/250	biela	Až 250°C	Špeciál. biele pevné látky
G.B. ANTI-SCUFF PASTE	180/220	čierna	Až 450°C	Tuhé mazivo
G.B. ANTI-SEIZE PASTE 1	310/340	Tmavá medená	Až 1100°C	Cu prášok
G.B. ANTI-SEIZE PASTE 2	265/295	Tmavá medená	Až 1100°C	Cu prášok

Tento produkt (NGLI-2) spĺňa normu **FORD SAM 1C-9107 A**

G.B. TRIBOPASTE L-2/3-S	235/265	biela	-40°/150°C(400)	Proti korózii
G.B. GRAFOL AL PASTE 1	310/340	Metalická šedá	-15°/1180°C	Grafit +Al prášok
G.B. GRAFOL HT	4500 / 6000cPs (Brookfield Visc.)	Tmavo šedá	Až 200°C	grafit
G.B. GRAFOL HT PASTE	300/330	Metalická šedá	Až 200°C	grafit
G.B. KOMPLEX PASTE L-2/S	300/320	žltá	-40°/200°C	Biele pevné látky
G.B. SINCART PASTE 1	310/340	biela	-40°/150°C	Biele pevné látky
G.B. CONEX DRILL 135 PLUS	290/320	Metalická šedá	-25°/140°C	Metalické pevné látky
G.B. MARTIPASTE 08	290/320	Tmavá medená	-15°/160°C	Metalické pevné látky
G.B. TOP PASTE	290/310	biela	-40°/200°C	Keramické látky



Najdôležitejšie TESTY pre mazacie tuky:

Bod skvapalnenia	ASTM D-566
Konzistencia/Penetrácia	ASTM D-217
Oxidačná stabilita	ASTM D-942
Strata odparovaním	ASTM D-972
Skúška vymývaniu vodou	ASTM D-1264
Antikorózna ochrana	DIN 51806
Charakteristika proti opotrebeniu	
4 guľ. test	ASTM D-2266
Korózia medi	ASTM D-4048
Vlastnosti Extrémny tlak	
Zaťaženie zvarania	IP-239
stabilita pri skladovaní	IP-121
Strata oleja pri vysokej teplote	FSTM 79.321.2

SOLUTECH BOHEMIA SK, s.r.o, Stred 52, 01701 Považská Bystrica

